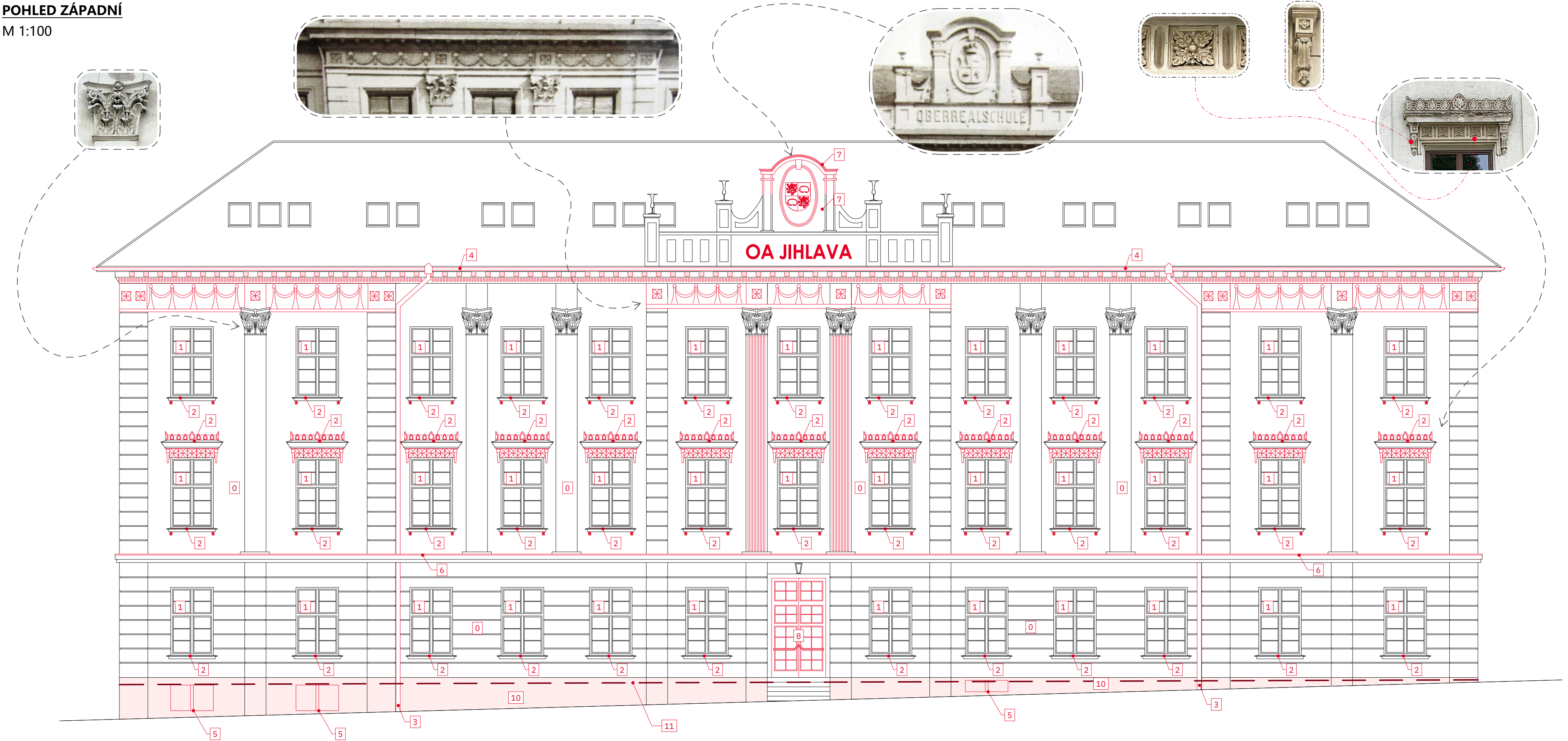



POHLED ZÁPADNÍ

M 1:100



LEGENDA NAVRŽENÝCH ÚPRAV A PRACÍ

- 0 NOVÁ FASÁDA** Původní omítka a štukatérské prvky, které jsou ve špatném stavu, budou odstraněny a bude provedeno nové vyrovnání stěn, souvrství omítky, štukátérských prvků a nanesení nové barvy dle výběru investora. Detaily výzdoby na základě přiložených fotografií.
- 1 NÁTĚR VÝPLNÍ OTVORŮ** Výplně otvorů budou obroušeny a případně zrestaurovány. Bude provedeno nové souvrství základního nátěru a finálního povrchového nátěru v odstínu hnědém, např. ořech.
- 2 NOVÉ OPLECHOVÁNÍ** Stávající klempířské prvky parapetů, oplechování atp. budou v rámci renovace fasády objektu odstraněny. Při kompletačních a finálních pracích na fasádě bude osazeno nové oplechování z měděného plechu.
- 3 NOVÉ DEŠŤOVÉ SVODY** Stávající svody vč. kotlíků budou v rámci renovace fasády objektu odstraněny. Při kompletačních a finálních pracích na fasádě budou osazeny nové z měděného plechu. Cca 2m nad úroveň U.T.bude svod proveden z litiny.
- 4 NOVÉ DEŠŤOVÉ ŽLABY** Stávající žlaby budou v rámci renovace fasády objektu odstraněny. Při kompletačních a finálních pracích na fasádě budou osazeny nové z měděného plechu.
- 5 NOVÁ DVÍŘKA** Výměna stávajících krycích dveří hlavních uzávěrů, mřídel, atp. za nová, svým vzhledem vyhovujícím k budoucímu vzhledu budovy. Například řemeslná kovářská výroba.
- 6 NOVÉ OPLECHOVÁNÍ** Stávající klempířské prvky, oplechování říms budou v rámci renovace fasády objektu odstraněny. Při kompletačních a finálních pracích na fasádě bude osazeno nové oplechování z měděného plechu.
- 7 RENOVACE PŮVODNÍHO ZNAKU** Stávající neúplné zhlaví znaku města Jihlava bude dozděno a zrenovováno do původních hodnot na základě dobových fotografií.
- 8 VÝMĚNA OKEN A DVEŘÍ** Okna, případně dveře budou vybourána a osazena nová, dřevěná s izolačním zasklením pomocí trojskla. Barva hnědá. Okna budou opatřena novými měděnými parapety.
- 9 ČIŠTĚNÍ DEŠŤ. KANAL.** Stávající čistící kusy (gajgry) bude nutné zkontrolovat a vyčistit.
- 10 RENOVACE SOKLOVÉHO ZDIVA** Soklové kamenné zdivo bude očištěno například pískováním a nově vyspárováno. V případě soklu, kde se nachází cementová omítka, tak tam bude omítka odstraněna a provedena vhodná nová soklová povrchová úprava. V případě, že se pod omítkou bude nacházet též kamenný sokl, bude sokl přiznán a zrenovován.
- 11 SANACE VZLÍNAJÍCÍ VLHKOSTI** V úrovni stávající čisté podlahy bude provedeno opatření proti vzlínaající vlhkosti anášledné degradaci konstrukce a omítek. Opatření je navrženo v podobě vrážení nerezových plechů do ložné spáry obvodového zdiva. Toto opatření je možné aplikovat pouze do maximální tl. zdiva 1,0m. V místech, kde se bude nacházet větší tloušťka obvodového zdiva, bude použita tlaková injektáž zdiva, která vytvoří tzv. "infuzní clonu". Více o těchto technologiích v průvodní zprávě k této studii.
- 12 OPRAVA OMÍTKY** Dvorní zídka kolem nádvoří bude opravena v podobě nové omítkoviny. Lokální trhliny budou případně sešity / stehovány helikální výztuží a cementovou nebo pryskyřičnou záplvkou.

DRUH PRÁCE	STUDIE ZÁMĚRU		<div><div><div>ATELIER optima s.r.o. IČO: 18197621 BRNĚNSKÁ 48, 586 01 JIHLAVA</div></div></div>								
VYPRACOVAL	ING. FILIP NEUWIRTH	projektant pozemních staveb									
ZODP. PROJEKTANT	ING. SLAVOMÍR LANGMAJER	ČKAIT 1000734									
OBJEDNATEL	OA, VOŠZ a SZŠ, SOŠS JIHLAVA, KAROLÍNY SVĚTLÉ 2, 588 01 JIHLAVA										
MÍSTO STAVBY	NÁM. SVOBODY 127/1, 586 01 JIHLAVA, parc.č. 201, k.ú. JIHLAVA, S.Ú JIHLAVA										
NÁZEV STAVBY	OPRAVA FASÁDY BUDOVY OA JIHLAVA, NÁMĚSTÍ SVOBODY 1		ČÍSLO PARÉ	1	2	3	4	5	6	7	8
			FORMÁT								
			DATUM		20.06.2024						
STAVEBNÍ OBJEKT	SO 01	800x297 / 4xA4	STUPEŇ PD		STUDIE						
ČÁST DOKUMEN.	1 - STUDIE - NAVRHOVANÝ STAV		Č. ZAKÁZKY		P1117/2024						
NÁZEV:	POHLED ZÁPADNÍ		MĚŘITKO		Č. VÝKRESU						
			M 1:100		1.02						